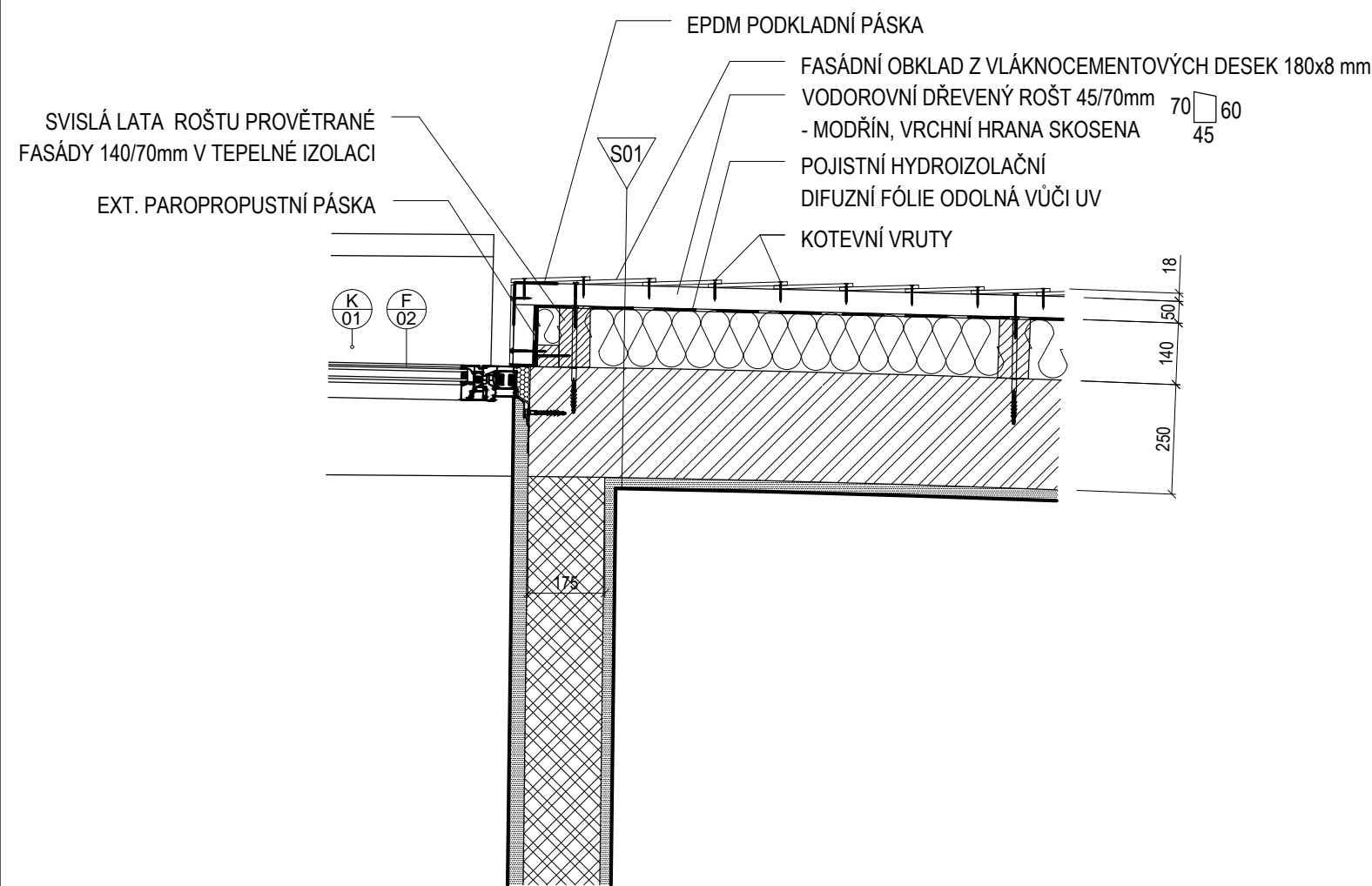


DETAIL "C" U OSTĚNÍ



S01	FASÁDA	
	Svisle kladené cementovlákn. desky 180/8 - 3600 mm, šedé, šroubované, na rybinu	tl. 8mm
	Vodorovný dřevěný rošt 50/50 a 75/50 mm impregnovaný, vrchní hrana skosená	tl. 50mm
	Provětrávaná vzduchová vrstva	
	Vodorovní dřevěný rošt 45/70mm - modřín, vrchní hrana skosená	tl. 45mm
	Pojistní hydroizolační difuzní fólie odol. vůči uv záření	
	Svislé latě roštu provětrané fasády 140/70mm v tepelné izolaci	
	Tepelná izolace stěn z minerálních vláken, $\lambda_D=0,037W/(mK)$	
	mechanicky kotvené	tl. 140mm
	Nosná konstrukce- zdivo	tl. 250mm
	Vnitřní omítka	tl. 10mm

OZNAČENÍ REVIZE	PŘEDMĚT REVIZE	DATUM REVIZE	REVIZI PROVEDL

Souřadný systém : JTSK

Výškový systém : BpV

± 0,000 = 399,92 m.n.m

PROJEKTSTUDIO EUCZ, s.r.o. - nositel veškerých majetkových autorských práv. Obsah tohoto dokumentu, vyobrazení a návrhy řešení na nich zobrazená používají jako autorské dílo ochrany dle zákona č. 121/2000 Sb. (autorský zákon). Originál tohoto dokumentu, vyobrazení a návrhy řešení na něm zobrazená (dále jen "autorské dílo") jsou majetkem: PROJEKTSTUDIO EUCZ, s.r.o. Předmětné autorské dílo ani jeho části nesmí být žádným způsobem v rozporu s ustanoveními autorského zákona a bez udělení licence ze strany nositele majetkových autorských práv či v rozporu s podmínkami takové licence užito ani poskytnuto třetí osobě.			GENERÁLNÍ PROJEKTANT (ZHOTOVITEL)	
ZODPOVĚDNÝ PROJEKTANT	MANAŽER PROJEKTU Ing. arch. David Kotek	PROJEKTANT František Knápek, Ing. Tomáš Baláži		
	HLAVNÍ INŽENÝR PROJEKTU Ing. arch. David Kotek	VYPRACOVAL Ing. Tomáš Baláži		
	ZODPOVĚDNÝ PROJEKTANT Ing. arch. David Kotek	KONTROLOVAL Ing. Pavel Nitra		
STAVEBNÍK (OBJEDNATEL) Město Boskovice, Masarykovo náměstí 4/2, 68018 Boskovice			ZPRACOVATEL ČÁSTI PD	
MÍSTO STAVBY k.ú. Boskovice - p.č. 1220/2, 1211/1, 1218/3, 1218/4, 1218/2, 1216/1; areál Letního kina Boskovice				
NÁZEV STAVBY (DÍLO)			DATUM	06_2019
REKONSTRUKCE LETNÍHO KINA, BOSKOVICE			ZAKÁZKA č.	LKB_06_2019
			FORMÁT	2xA4
STAVEBNÍ OBJEKT (SO) SO 01			STUPEŇ PD DPS	PARÉ
ČÁST DOKUMENTACE D.1.1 ARCHITEKTONICKO STAVEBNÍ ŘEŠENÍ			MĚŘÍTKO 1:15	
DOKUMENT DETAIL "C" U OSTĚNÍ			ČÍSLO DOKUMENTU D.1.1 - 112	